

## PV S23 : Surveillance des concentrations en H2S

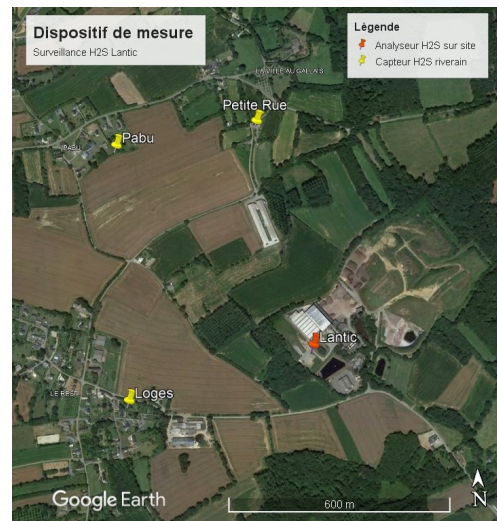
### Site de traitement des algues vertes de Launay-Lantic (22)

#### I. Introduction

**Période :** du 3/6/2024 au 9/6/2024 (S23)  
**Demandeur :** Kerval Centre Armor  
**Destinataire :** M.Briand (Kerval), J-R.Sanier (PAPREC)  
**État des données :** provisoire - données CONFIDENTIELLES  
**Rédacteur :** Air Breizh

Le tableau ci-dessous présente les caractéristiques du dispositif de surveillance de l'H2S :

Station	X	Y	Equipement	Type	Limite de détection
Lantic	48.5931	-2.9216	Analyseur HORIBA	Quantitative	0.004 ppm
Loges	48.5919	-2.9285	Capteur Envea	Indicative	0.02 ppm
Pabu	48.5981	-2.9286	Capteur Envea	Indicative	0.02 ppm
PetiteRue	48.5985	-2.9234	Capteur Envea	Indicative	0.02 ppm



#### II. Synthèse statistique des données quart horaires, S23 (en ppm)

Paramètre	Lantic	Loges	Pabu	PetiteRue
TF (%)	99.4	100.0	100.0	100.0
Moyenne	0.005	0.001	0.0	0.001
Mediane	0.003	0.001	0.0	0.001
Max (QH)	0.091	0.007	0.025	0.005
Date Max (QH - UTC)	2024-06-03 09:15	2024-06-04 14:15	2024-06-08 13:30	2024-06-07 00:00

#### III. Evolution temporelle des concentrations (données quart horaires)

