

1. Caractéristiques du dispositif de surveillance

Période : du 5/8/2024 au 11/8/2024 (S32)

Demandeur : ARS Bretagne

Rédacteur : Air Breizh

Le dispositif de surveillance a été déployé dans les 7 baies algues vertes identifiées dans le Plan de Lutte contre les Algues Vertes (PLAV).

Chaque baie a été équipée de un à plusieurs capteurs comme détaillé dans le tableau ci-dessous :

Baie algues vertes	Site de mesure	Commune	Latitude	Longitude
Fresnaye	H2S Salines	Salines	48.6098	-2.3159
Saint-Brieuc	H2S Avant Port	Binic-s/-Mer	48.6035	-2.8193
Saint-Brieuc	H2S St-Guimond	Hillion	48.5236	-2.6783
Saint-Brieuc	H2S St-Maurice	Lamballe-Armor	48.5296	-2.6326
Saint-Brieuc	H2S Hotellerie	Hillion	48.5139	-2.6757
Saint-Brieuc	H2S Légué	Légué	48.5299	-2.7267
Saint-Brieuc	H2S La Grandville	Hillion	48.5235	-2.6402
Saint-Brieuc	H2S GR34HillionOuest	Hillion	48.5165	-2.6758
Saint-Brieuc	H2S Valais	Saint-Brieuc	48.5273	-2.7169
La Lieue de Grève	H2S Roscoat	Saint-Michel-en-Grève	48.6756	-3.5725
Douron	H2S Moulin Rive	Locquirec	48.687	-3.6759
Douron	H2S Douron	Locquirec	48.6778	-3.6465
L'Horn Guillec	H2S Kerbrat	Plougoulm	48.6859	-4.0582
L'Horn Guillec	H2S Poulgueuen	Santec	48.7023	-4.0529
Quillimadec	H2S Curnic	Guisseny	48.6394	-4.4461
Douarnenez	H2S Laptic	Plonévez-Porzay	48.1305	-4.2679
Douarnenez	H2S Ris	Kerlaz	48.0921	-4.2968

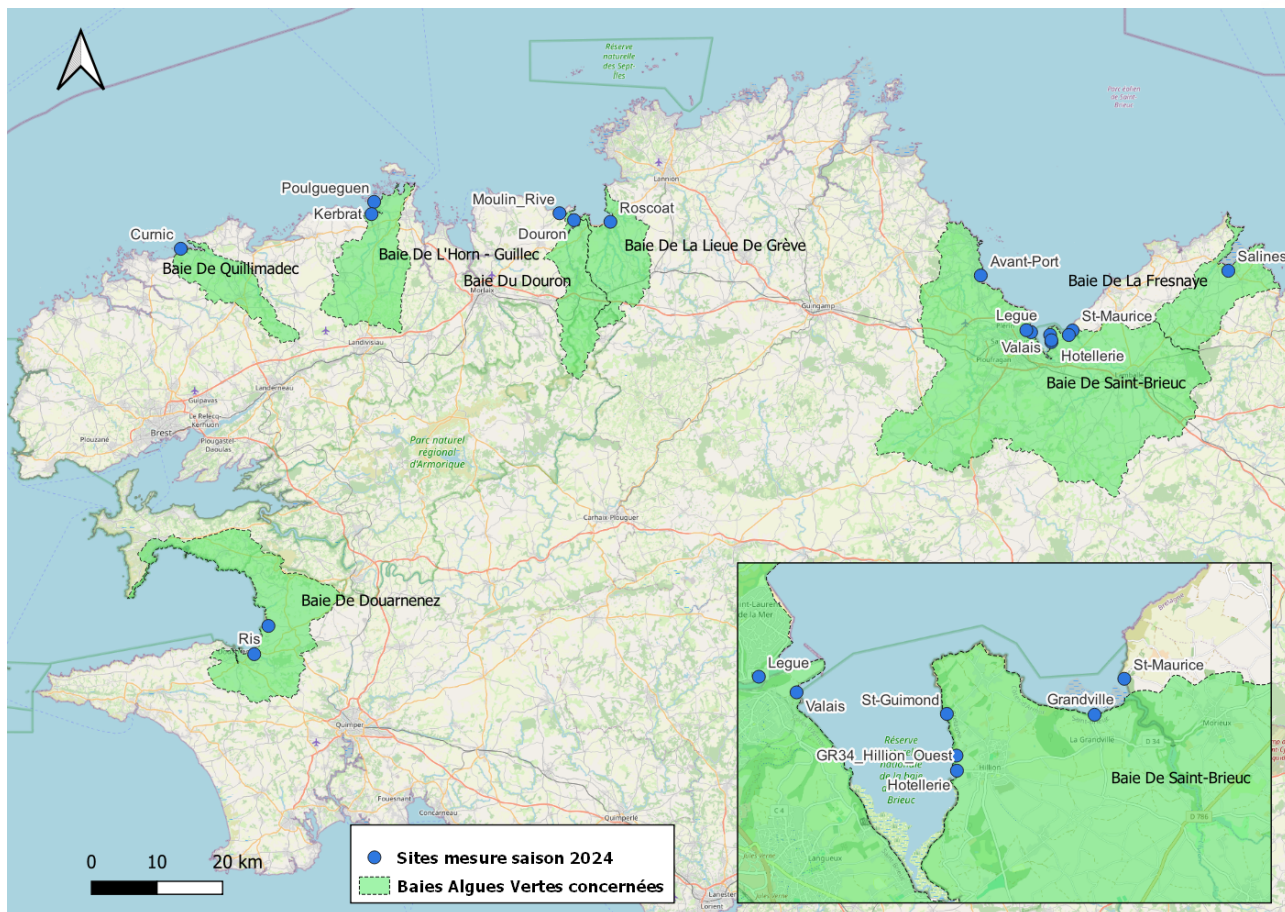
Les données de mesure sont disponibles en accès direct sur notre site internet en suivant ce lien : <https://www.airbreizh.asso.fr/ville/algues-vertes/>

Seuil d'alerte pour l'H2S : 1 ppm (avis du Haut Conseil de la Santé Publique du 10/12/2021)

Points marquants de la semaine :

Aucun dépassement du seuil d'alerte de 1 ppm cette semaine.

Carte du dispositif de surveillance mis en oeuvre pour la saison 2024 :



Nota :

Les échelles de concentration des graphiques d'évolution temporelle présentés dans les pages suivantes sont ajustées en fonction des niveaux d'H2S rencontrés.

Les horaires sont indiquées en temps universel coordonnées UTC (heures locales = UTC+2h en été).

La mesure affichée au quart horaire qh provient des mesures effectuées entre le quart horaire qh et le quart horaire qh+1.

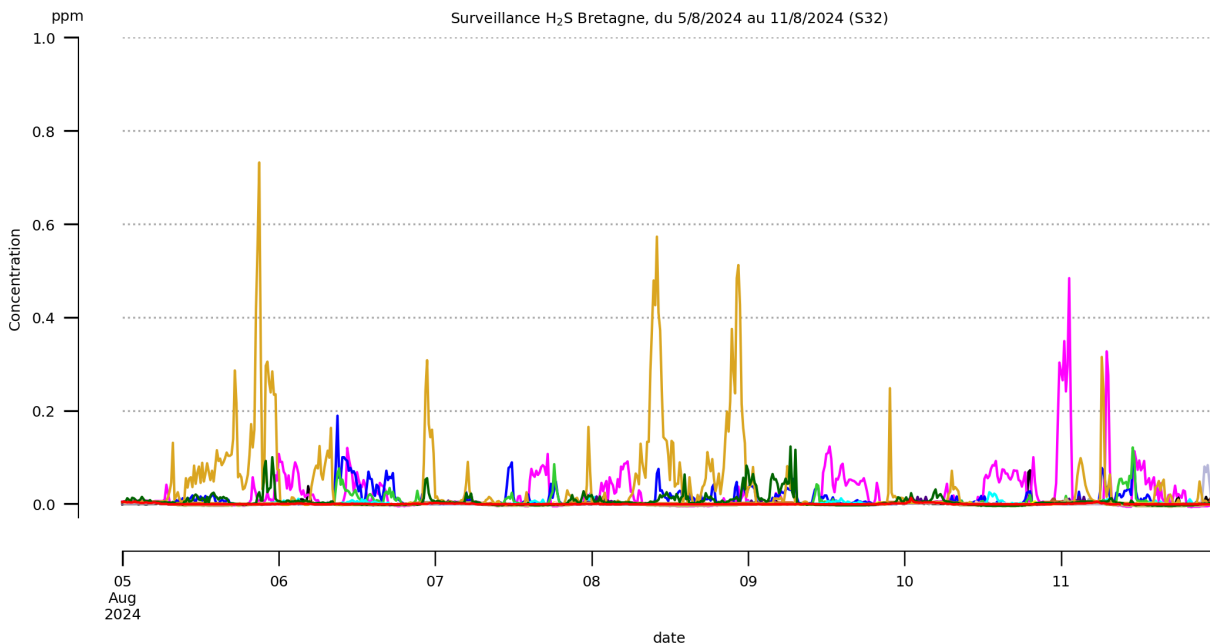
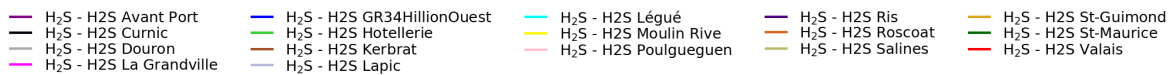
Du fait de l'incertitude sur la mesure, les valeurs négatives supérieures à un seuil de "- LD" sont conservées (au même titre que pour les mesures réglementaires). La limite de détection (LD = 0.03 ppm) est la plus petite concentration que l'appareil de mesure est capable de détecter avec un niveau de précision satisfaisant.

2. Bilan régional

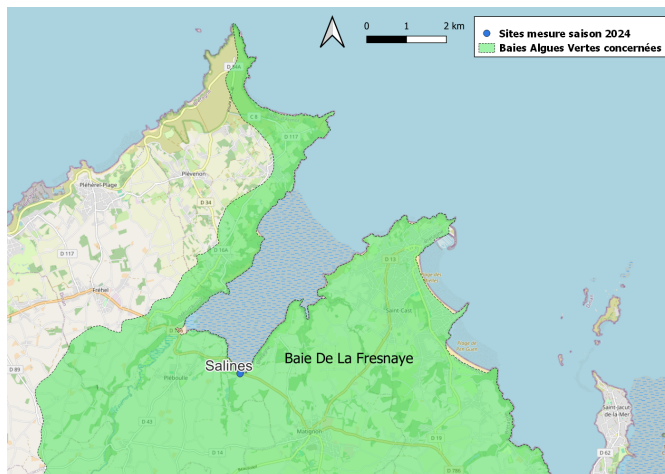
Synthèse statistique des données quart horaires, semaine S32 (en ppm)

Site	TF (%)	Moyenne	Mediane	Max (QH)	Date Max (QH) - UTC
H2S Avant Port	99.7	0.0	0.0	0.006	2024-08-11 01:15
H2S Curnic	100.0	-0.0	-0.001	0.072	2024-08-10 19:15
H2S Douron	100.0	-0.0	0.0	0.016	2024-08-11 00:45
H2S La Grandville	100.0	0.02	0.003	0.484	2024-08-11 01:15
H2S GR34HillionOuest	100.0	0.009	0.001	0.189	2024-08-06 09:00
H2S Hotellerie	99.1	0.004	0.001	0.121	2024-08-11 11:00
H2S Kerbrat	100.0	0.0	0.0	0.019	2024-08-11 23:15
H2S Laptic	100.0	-0.001	-0.002	0.083	2024-08-11 22:30
H2S Légué	100.0	0.001	0.001	0.025	2024-08-10 13:00
H2S Moulin Rive	100.0	0.001	0.0	0.005	2024-08-10 20:00
H2S Poulgueguen	100.0	0.0	0.0	0.005	2024-08-10 11:00
H2S Ris	100.0	0.001	0.0	0.016	2024-08-08 00:45
H2S Roscoat	100.0	0.001	0.001	0.005	2024-08-10 00:15
H2S Salines	98.7	-0.001	-0.002	0.011	2024-08-11 00:45
H2S St-Guimond	99.9	0.036	0.003	0.732	2024-08-05 21:00
H2S St-Maurice	100.0	0.006	0.002	0.123	2024-08-09 06:30
H2S Valais	99.7	-0.0	-0.001	0.013	2024-08-10 01:00

Evolution temporelle des concentrations (données quart horaires)



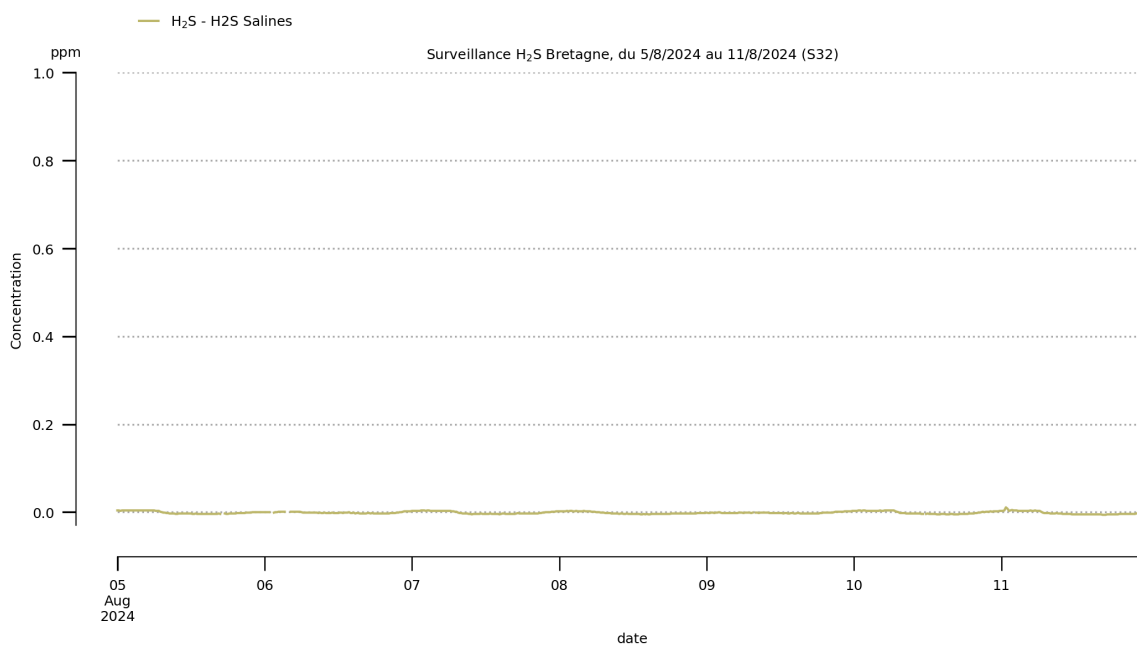
3. Baie de Fresnaye



Synthèse statistique des données quart horaires, semaine S32 (en ppm)

Site	TF (%)	Moyenne	Mediane	Max (QH)	Date Max (QH) - UTC
H ₂ S Salines	98.7	-0.001	-0.002	0.011	2024-08-11 00:45

Evolution temporelle des concentrations (données quart horaires)



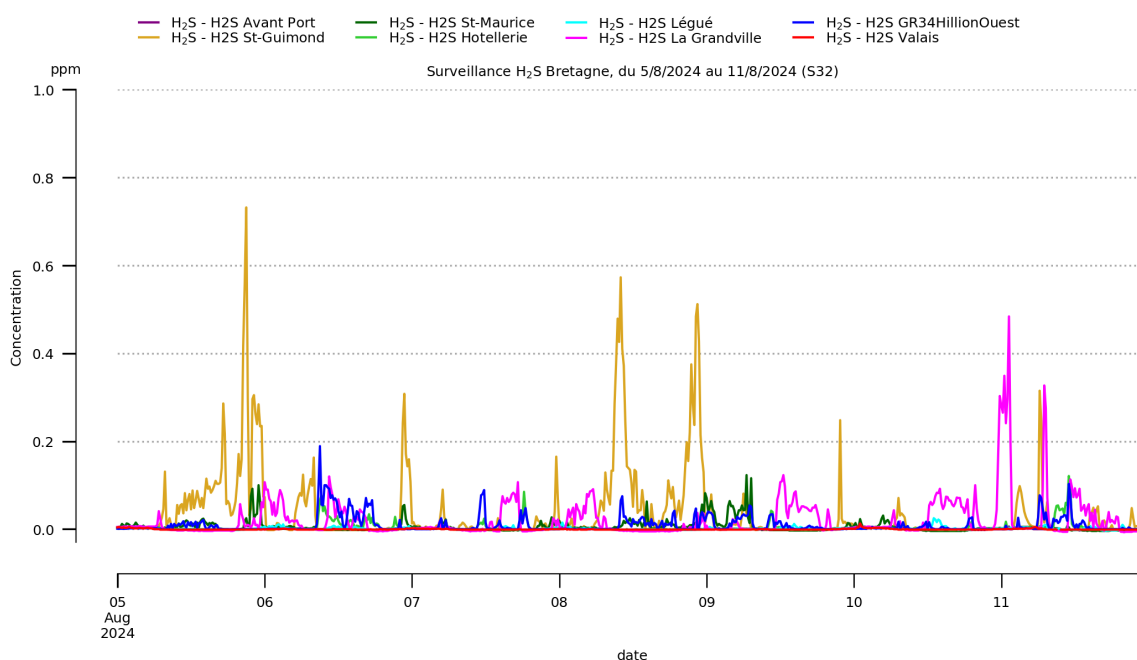
4. Baie de Saint-Brieuc



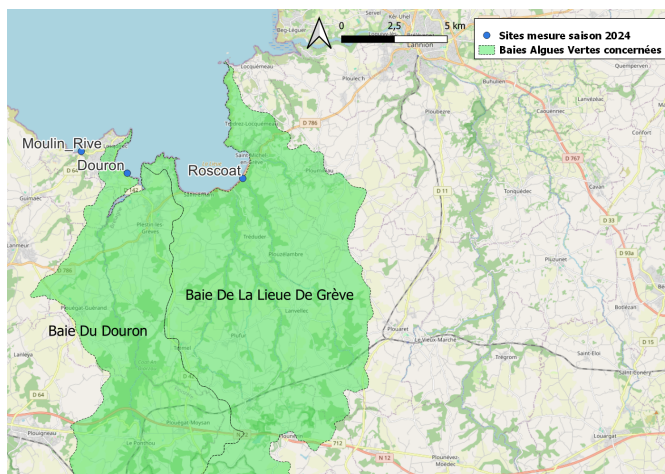
Synthèse statistique des données quart horaires, semaine S32 (en ppm)

Site	TF (%)	Moyenne	Mediane	Max (QH)	Date Max (QH) - UTC
H2S Avant Port	99.7	0.0	0.0	0.006	2024-08-11 01:15
H2S La Grandville	100.0	0.02	0.003	0.484	2024-08-11 01:15
H2S GR34HillionOuest	100.0	0.009	0.001	0.189	2024-08-06 09:00
H2S Hotellerie	99.1	0.004	0.001	0.121	2024-08-11 11:00
H2S Légué	100.0	0.001	0.001	0.025	2024-08-10 13:00
H2S St-Guimond	99.9	0.036	0.003	0.732	2024-08-05 21:00
H2S St-Maurice	100.0	0.006	0.002	0.123	2024-08-09 06:30
H2S Valais	99.7	-0.0	-0.001	0.013	2024-08-10 01:00

Evolution temporelle des concentrations (données quart horaires)



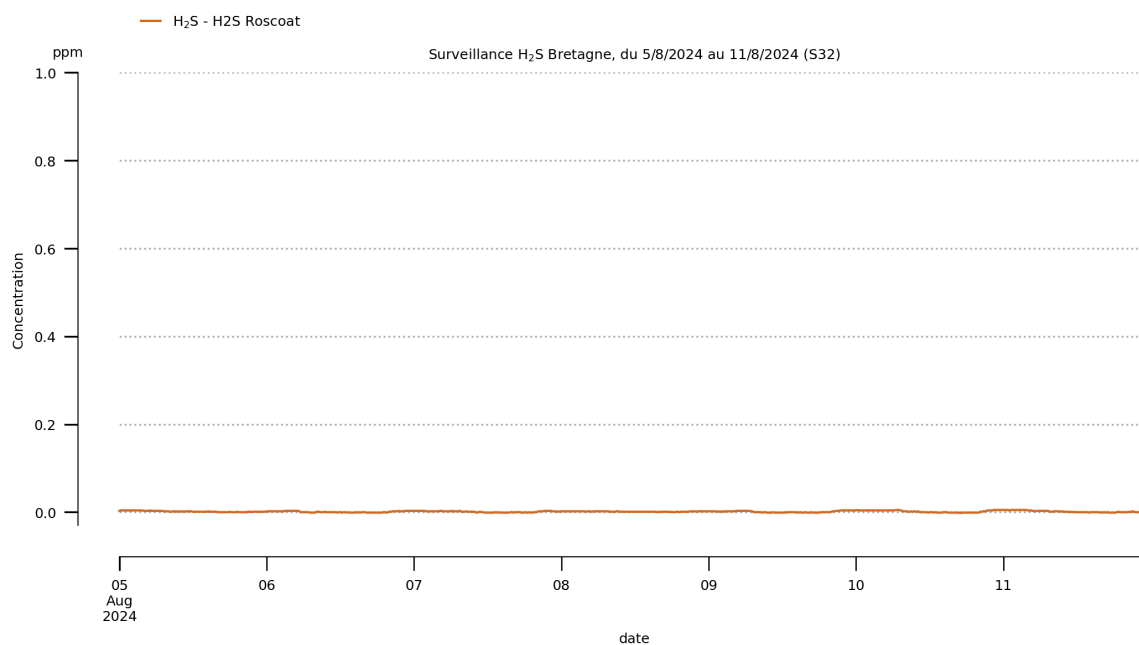
5. Baie de La Lieue de Grève



Synthèse statistique des données quart horaires, semaine S32 (en ppm)

Site	TF (%)	Moyenne	Mediane	Max (QH)	Date Max (QH) - UTC
H2S Roscoat	100.0	0.001	0.001	0.005	2024-08-10 00:15

Evolution temporelle des concentrations (données quart horaires)



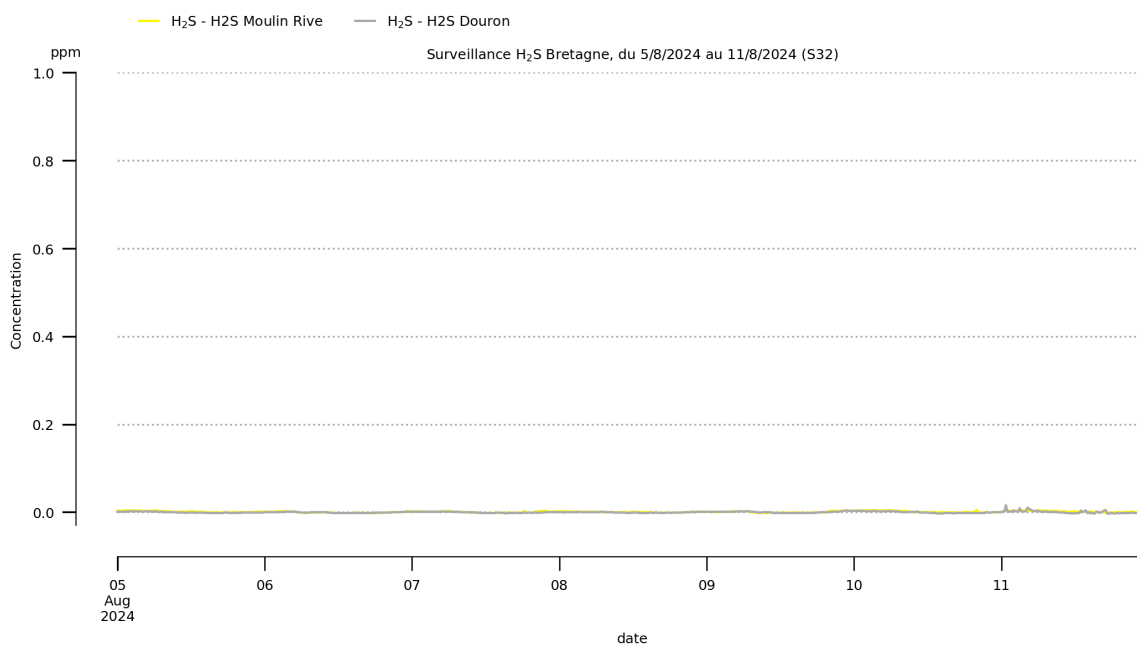
6. Baie de Douron



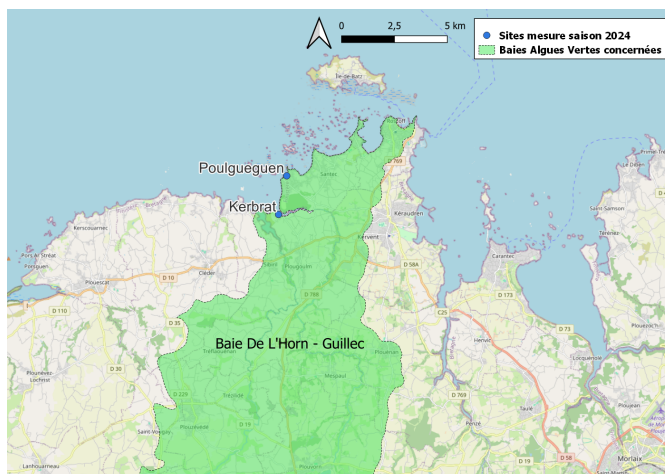
Synthèse statistique des données quart horaires, semaine S32 (en ppm)

Site	TF (%)	Moyenne	Mediane	Max (QH)	Date Max (QH) - UTC
H2S Douron	100.0	-0.0	0.0	0.016	2024-08-11 00:45
H2S Moulin Rive	100.0	0.001	0.0	0.005	2024-08-10 20:00

Evolution temporelle des concentrations (données quart horaires)



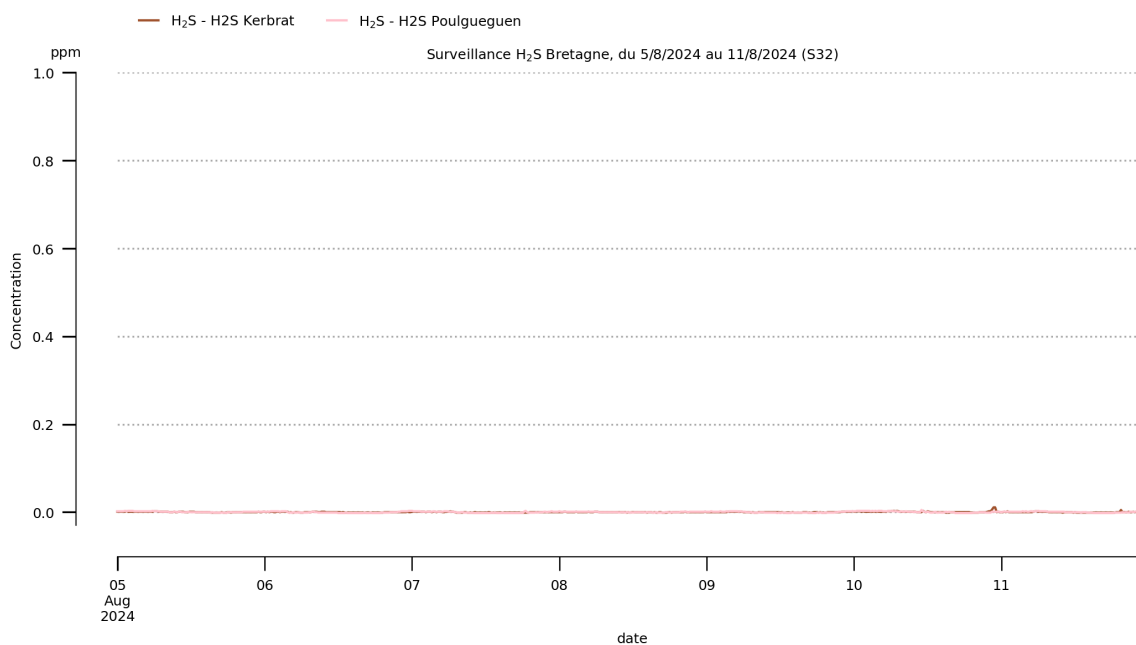
7. Baie de L'Horn Guillec



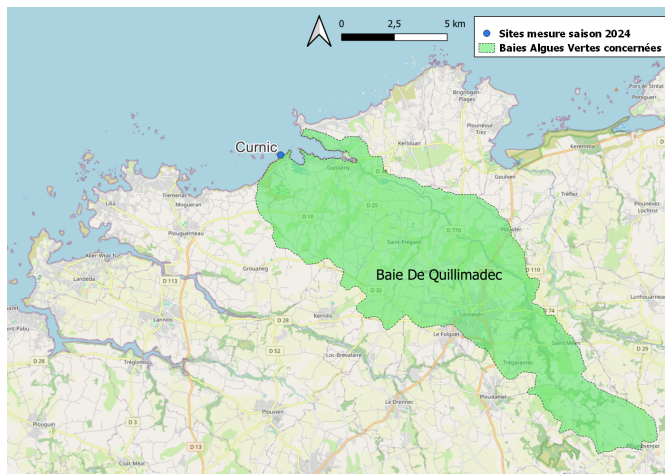
Synthèse statistique des données quart horaires, semaine S32 (en ppm)

Site	TF (%)	Moyenne	Mediane	Max (QH)	Date Max (QH) - UTC
H2S Kerbrat	100.0	0.0	0.0	0.019	2024-08-11 23:15
H2S Poulgueguen	100.0	0.0	0.0	0.005	2024-08-10 11:00

Evolution temporelle des concentrations (données quart horaires)



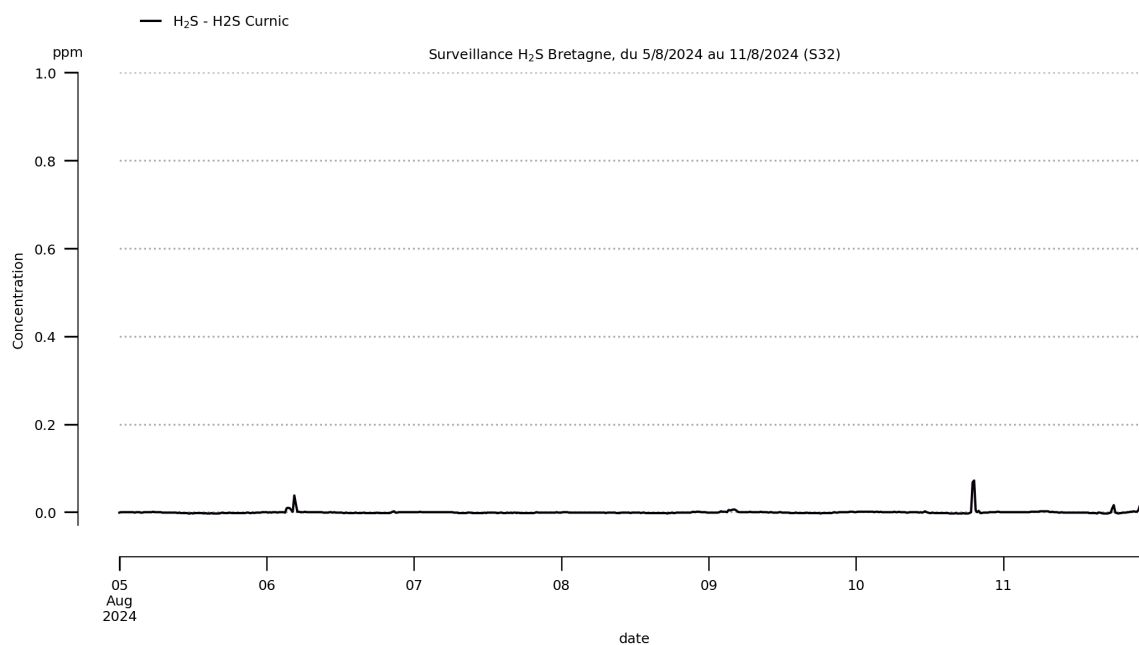
8. Baie de Quillimadec



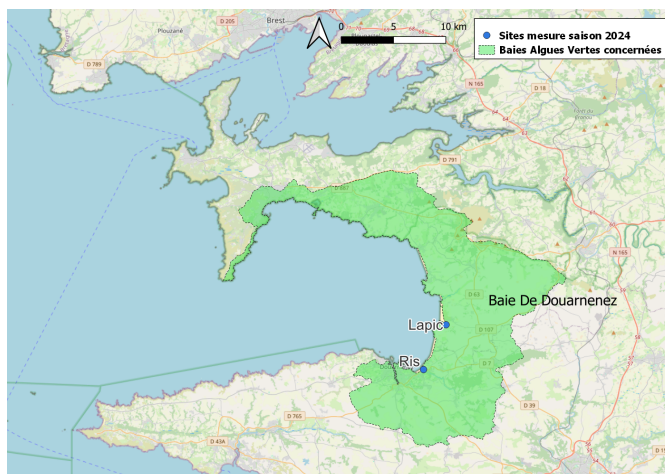
Synthèse statistique des données quart horaires, semaine S32 (en ppm)

Site	TF (%)	Moyenne	Mediane	Max (QH)	Date Max (QH) - UTC
H ₂ S Curnic	100.0	-0.0	-0.001	0.072	2024-08-10 19:15

Evolution temporelle des concentrations (données quart horaires)



9. Baie de Douarnenez



Synthèse statistique des données quart horaires, semaine S32 (en ppm)

Site	TF (%)	Moyenne	Mediane	Max (QH)	Date Max (QH) - UTC
H2S Lapic	100.0	-0.001	-0.002	0.083	2024-08-11 22:30
H2S Ris	100.0	0.001	0.0	0.016	2024-08-08 00:45

Evolution temporelle des concentrations (données quart horaires)

