

BILAN TERRITORIAL

GUINGAMP-PAIMPOL
AGGLOMERATION

2023





Sommaire

Bilan de l'indice Atmo	4
Tendances d'évolution des concentrations de polluants	5
Inventaire des émissions des principaux polluants	6
Les particules fines PM2.5	7



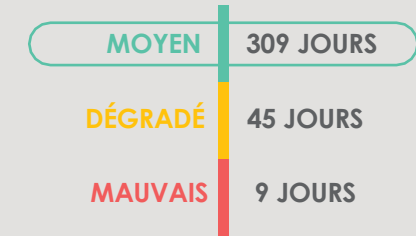
Bilan de l'indice ATMO

L'indice Atmo est un indicateur pour prévoir chaque jour la qualité de l'air. Il est défini pour chaque commune grâce aux outils de l'observatoire (inventaire spatialisé, mesure, modélisation) sur une échelle de 6 qualificatifs, et prend en compte 5 polluants :



L'indice français Atmo est représentatif de la pollution ambiante, dite "pollution de fond". Il ne prend pas en compte les phénomènes de proximité (automobile et industrielle), ni les polluants non réglementés, les particules ultrafines ou les pollens.

NOMBRE DE JOURS PAR INDICE A GINGAMP-PAIMPOL AGGLO



Indices de l'air Vs Épisodes de pollution

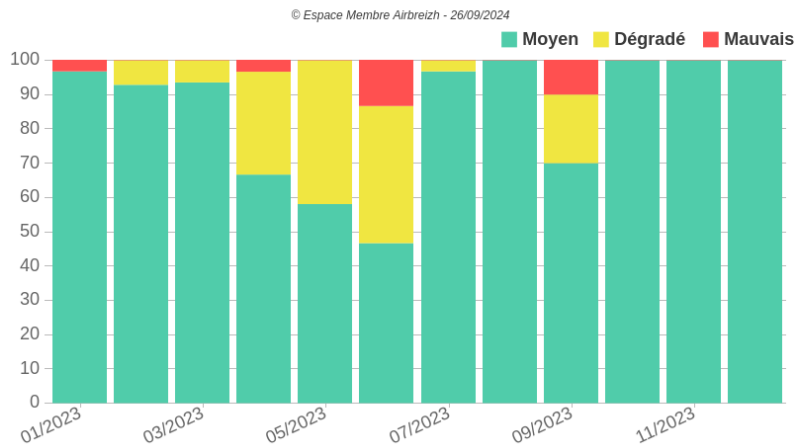
Des indicateurs à décorréler pour qualifier la qualité de l'air !



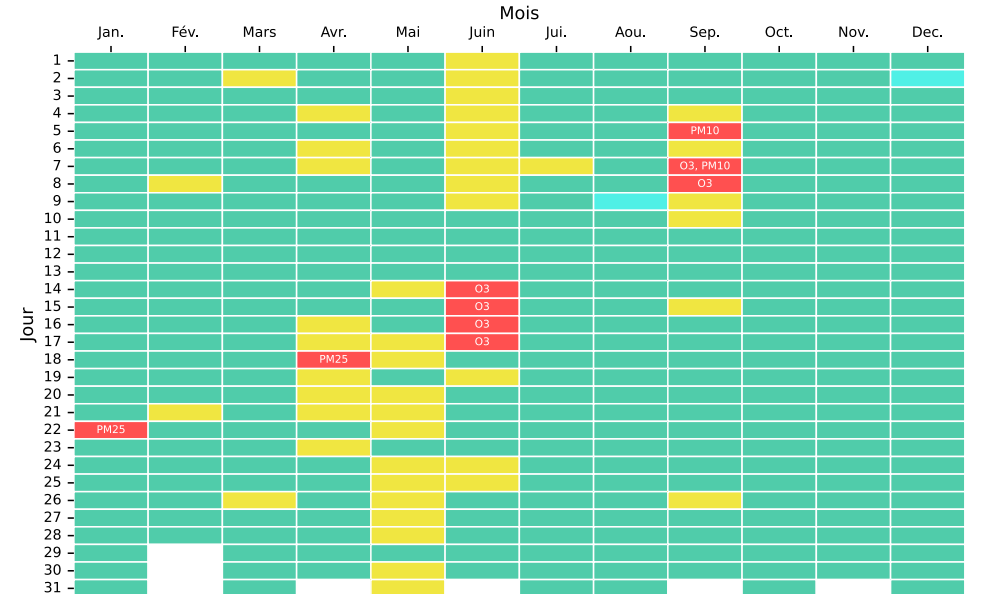
DES DIFFÉRENCES NOTABLES :

- 5 polluants considérés contre 4,
- 6 seuils qualificatifs contre 2 seuils réglementaires,
- 2 échelles géographiques différentes ; l'une communale, l'autre départementale.

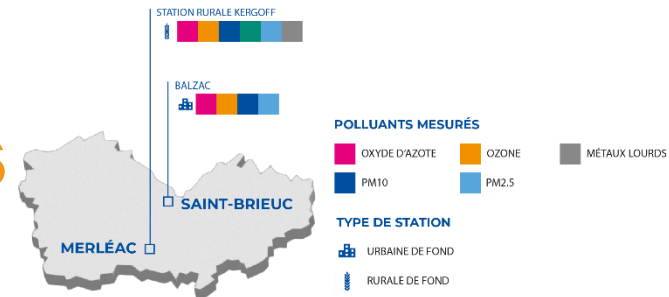
CA Guingamp-Paimpol Armor-Argoat Agglomération - Indice - Année 2023



Indice ATMO - Bilan 2023 - CA Guingamp-Paimpol Agglomération de l'Armor à l'Argoat

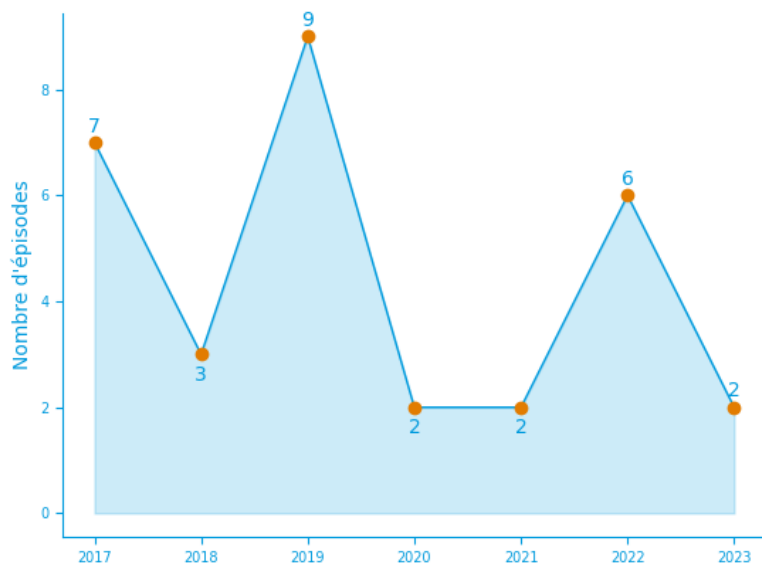


→ Tendances d'évolution des concentrations de polluants



Evolution des épisodes et des concentrations moyennes des principaux polluants dans les Côtes d'Armor

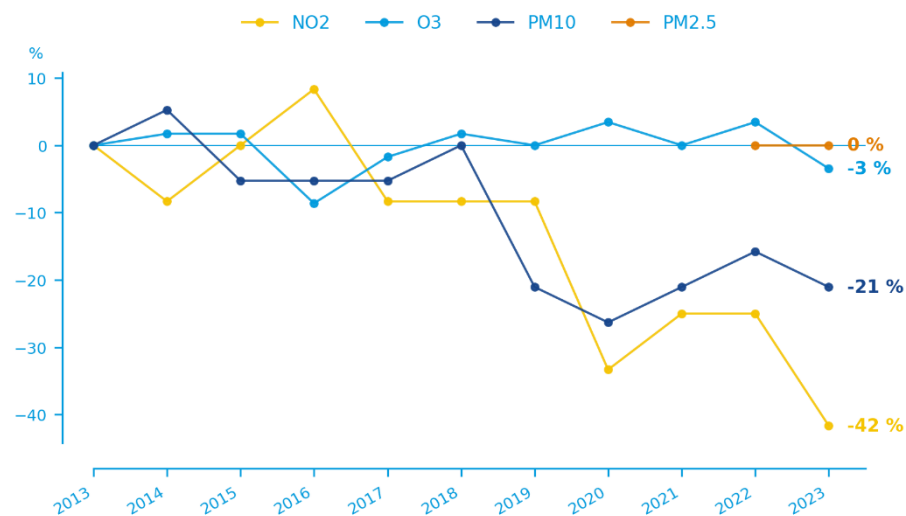
BILAN DES ÉPISODES DE POLLUTION DEPUIS 2017
(NOMBRE DE JOURS DE DEPASSEMENT DE SEUIL DANS LES CÔTES D'ARMOR)



Depuis 2017, date de la publication des derniers arrêtés préfectoraux en vigueur sur les départements bretons, le nombre de jours concernés par un épisode de pollution enregistrant des dépassements de seuils prévus et/ou constatés, varie autour d'une petite dizaine en moyenne. Ce chiffre est variable selon les années.

En 2023, 2 jours de dépassements de seuils pour les particules fines PM2.5 ont été enregistrés dans les Côtes d'Armor.

ÉVOLUTION DES PRINCIPAUX POLLUANTS RÉGLEMENTÉS DEPUIS 2013
(MOYENNES ANNUELLES AUX STATIONS DES COTES D'ARMOR)



L'évolution des moyennes annuelles depuis 10 ans pour les polluants réglementés montre une diminution notable des concentrations mesurées dans l'air, tant pour le dioxyde d'azote (NO₂) que pour les particules fines PM2.5. Les particules PM2.5 ne sont mesurées que depuis 2022.

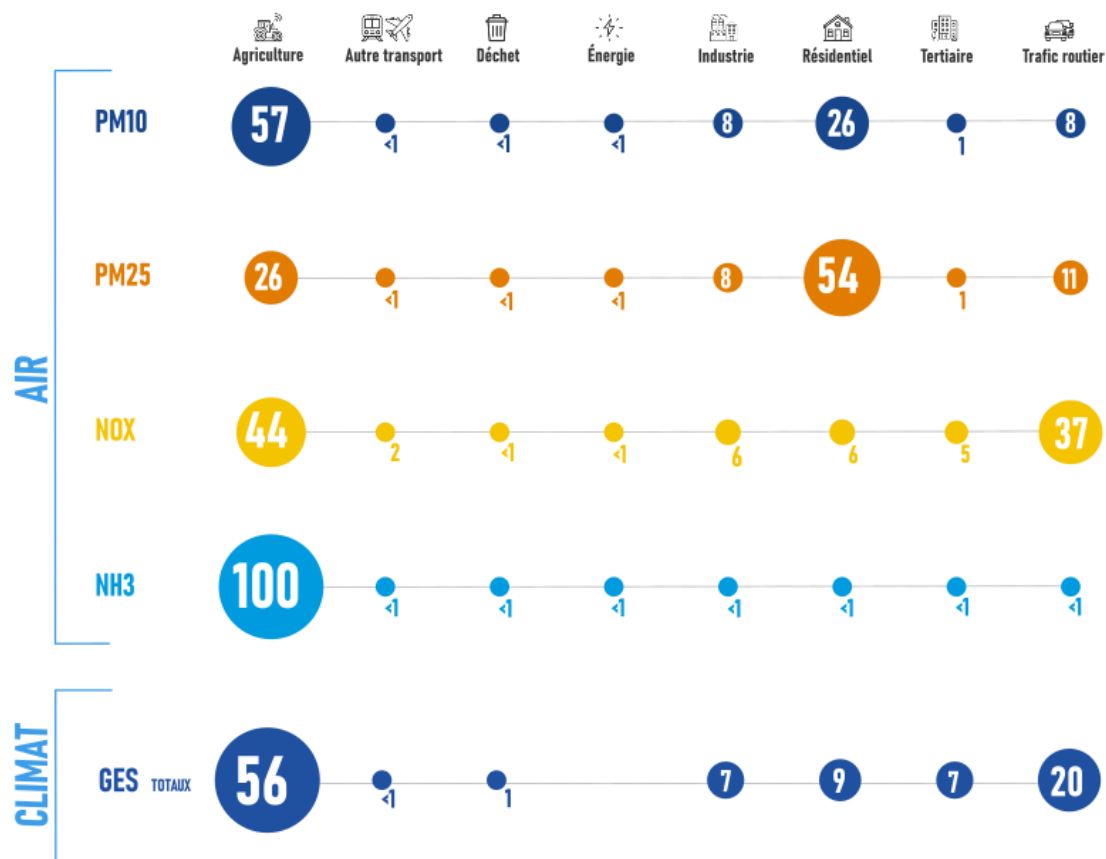
En ce qui concerne les niveaux d'ozone, on observe une stabilité relative depuis 10 ans alors que les concentrations en ce polluant sont à la hausse sur les autres territoires et plus globalement au niveau régional.



Inventaire des principaux polluants

Contribution des activités humaines aux émissions de polluants atmosphériques et de Gaz à Effet de Serre (en %) à Guingamp-Paimpol Agglomération (année 2020)

INVENTAIRE ISEA V5.1



PRINCIPAUX SECTEURS D'ÉMISSION DES POLLUANTS ET GES_{TOTAUX} A GUINGAMP-PAIMPOL AGGLOMERATION

- L'Agriculture
- Le Résidentiel (dont chauffage au bois)
- Les Transports (trafic routier & autres transports)
- L'Industrie

Le recours aux énergies fossiles contribue toujours fortement aux émissions de polluants et de GES_{TOTAUX} observées dans notre région bien que les actions développées au sein des différents secteurs depuis plus de 10 ans concourent à une diminution notable des émissions pour la majorité d'entre eux.

Les émissions d'ammoniac d'origine agricole à 100 %, qui n'ont que très peu diminué en 12 ans restent toutefois un enjeu majeur pour les territoires, représentant pour la Bretagne 18 % des émissions nationales.

→ Particules fines PM2.5

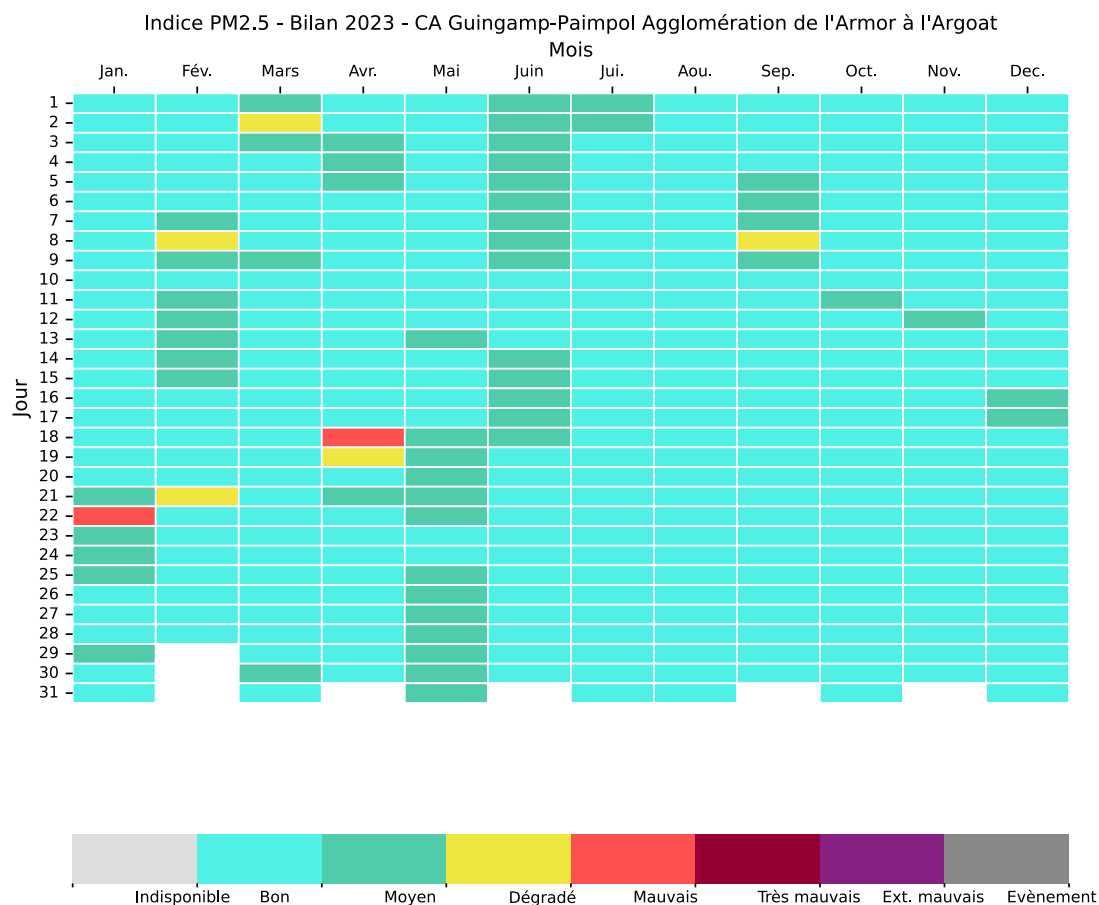
Les **PM2.5** sont les particules fines de taille inférieures à 2.5 µm. De composition chimique variable selon leur source d'émission, elles sont majoritairement issues de la combustion incomplète du bois et des énergies fossiles. Elles peuvent également être émises indirectement par transformation chimique dans l'air ambiant, à partir des émissions d'ammoniac issues du secteur agricole.

D'un point de vue sanitaire, les PM2.5 sont responsables de plus de 40 000 décès prématurés par an dont environ 2 000 en Bretagne selon Santé Publique France.

Pour les **particules fines PM2.5**, l'objectif est une réduction de 57% sur la période (2005-2030) à l'échelle nationale.

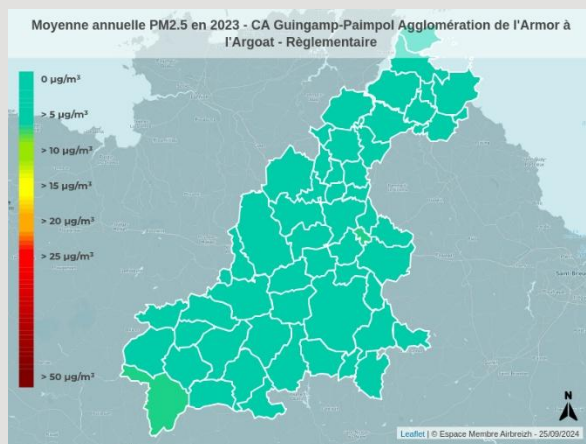
En Bretagne, comme pour Guingamp-Paimpol Agglo (54%), environ **50% des émissions de PM2.5** proviennent du **secteur résidentiel** dont la source est à 96%, le **chauffage au bois**.

La nouvelle directive européenne qualité de l'air, applicable à compter de 2026 prévoit l'abaissement des seuils des différents polluants réglementés dont celui des **particules fines PM2.5**. Cela risque de se traduire pour ce polluant au niveau du territoire, par une augmentation du nombre de jours où la qualité de l'air sera dégradée à mauvaise, notamment **en période hivernale**.



Cartographies des concentrations de PM2.5 à Guingamp-Paimpol Agglo

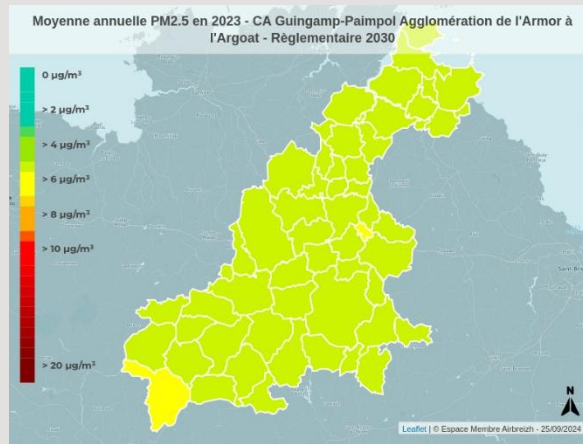
La modélisation de la qualité de l'air permet de simuler la dispersion des polluants atmosphériques en tout point du territoire afin de produire des cartographies de la pollution atmosphérique. Les 3 cartes ci-dessous illustrent la même information sur la qualité de l'air mais différent selon les seuils définis pour l'évaluer.



Réglementation actuelle :
25 µg/m³



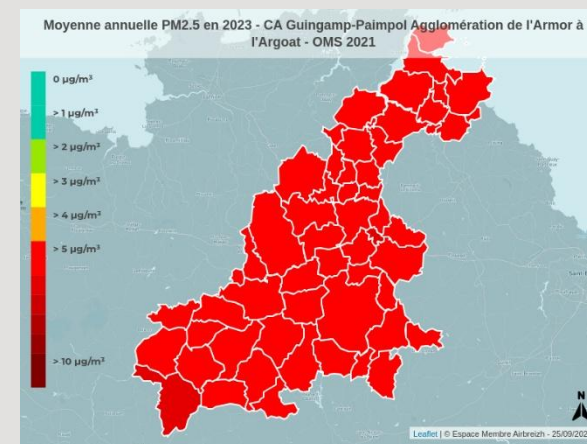
Les voyants sont au vert ! Il en ressort peu d'hétérogénéité au sein des territoires car les concentrations moyennes annuelles respectent la valeur réglementaire en vigueur, ce qui n'encourage pas au déploiement d'actions particulières à mettre en œuvre pour réduire les émissions.



Réglementation applicable en 2030 : **10 µg/m³**



La carte permet d'illustrer une plus grande hétérogénéité sur l'agglomération de Guingamp-Paimpol avec quelques communes plus densément peuplée, plus impactées par les PM2.5.



Recommandation OMS 2021
Objectif sanitaire : **5 µg/m³**



Les voyants sont au rouge !
A l'instar de l'ensemble de la région Bretagne, les habitants de Guingamp-Paimpol Agglomération sont tous exposés à des concentrations moyennes en PM2.5 supérieures au seuil sanitaire préconisé par l'OMS en 2021. : des actions sont requises pour réduire les niveaux des particules les plus fines.



3E, rue de Paris, bâtiment ATALIS 2, entrée E
35510 CESSON-SEVIGNÉ

contact@airbreizh.asso.fr

www.airbreizh.asso.fr

